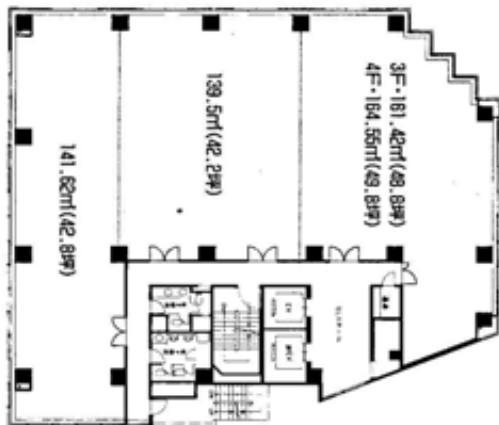


## OFFICE BUILDING PROFILE

## 大手前センタービル



階数	面積 (NET面積)		預託金	賃料	共益費	入居予定日/備考
3階	133.860坪	442.514m <sup>2</sup>	114,360	9,530	3,470	2008年 8月上旬
			15,308,230	1,275,686	464,495	
4階	134.810坪	445.655m <sup>2</sup>	114,360	9,530	3,470	2008年 8月上旬
			15,416,872	1,284,740	467,791	
5階	134.810坪	445.655m <sup>2</sup>	114,360	9,530	3,470	2008年 8月上旬
			15,416,872	1,284,740	467,791	
6階	134.810坪	445.655m <sup>2</sup>	114,360	9,530	3,470	2008年 8月上旬
			15,416,872	1,284,740	467,791	
7階	134.810坪	445.655m <sup>2</sup>	114,360	9,530	3,470	2008年 8月上旬
			15,416,872	1,284,740	467,791	
<b>合計面積</b>			<b>673.100坪</b>	<b>2,225.134m<sup>2</sup></b>		

上段：坪単価 下段：総額  
表示の賃料・共益費には消費税が賦課されます

## ビル概要

所在地 大阪市中央区大手前1-2-15  
交通 谷町線天満橋駅 徒歩3分  
京阪天満橋駅 徒歩3分  
竣工年月 1992年 7月  
リニューアル  
構造 13/B1  
延床面積 2,398坪  
基準階面積 135坪  
共用率 0.00%

## 備考

## 設備概要

使用時間 平日：制限無し  
土：制限無し  
休日：制限無し  
正面玄関 平日：制限有り(07:30-20:00)  
土：制限有り(07:30-20:00)  
休日：使用不可  
警備 有人と機械併用  
空調制御 個別空調  
空調時間 平日：制限無し  
土：制限無し  
休日：制限無し  
フロア OAフロア  
光ケーブル 引き込み有り  
天井高 基準階 2,475mm  
エレベーター 有り(2基)  
駐車場 有り(26台)  
駐車時間 平日：  
土：  
休日：

図面と現況が異なるときは現況を優先します