

仙台Kビル



階数	面積 (NET面積)		預託金	賃料	共益費	入居予定日/備考
1階	47.220坪	156.100m ²	84,000	7,000	2,500	即入居可能
			3,966,480	330,540	118,050	
2階	68.810坪	227.472m ²	84,000	7,000	2,500	即入居可能
			5,780,040	481,670	172,025	
3階	29.180坪	96.463m ²	84,000	7,000	2,500	即入居可能
(案)			2,451,120	204,260	72,950	
3階	21.330坪	70.513m ²	84,000	7,000	2,500	即入居可能
(案)			1,791,720	149,310	53,325	
3階	11.330坪	37.455m ²	84,000	7,000	2,500	即入居可能
(案)			951,720	79,310	28,325	
3階	34.060坪	112.596m ²	84,000	7,000	2,500	即入居可能
(案)			2,861,040	238,420	85,150	
5階	58.120坪	192.133m ²	84,000	7,000	2,500	即入居可能
			4,882,080	406,840	145,300	
6階	74.570坪	246.514m ²	84,000	7,000	2,500	即入居可能
			6,263,880	521,990	186,425	
総空室面積	429.190坪	1,418.816m ²				

上段：坪単価 下段：総額
表示の賃料・共益費には消費税が賦課されます

ビル概要

所在地 仙台市宮城野区榴岡5-1-23
交通 JR榴岡駅4分

竣工年月 1985年10月

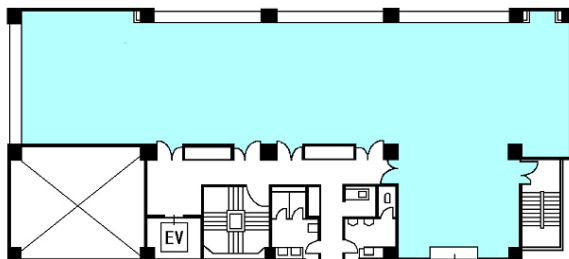
リニューアル

構造 7/B0

延床面積 775坪

基準階面積 80坪

共用率 0.00%



備考

駐1.8万円、敷5.4万円

設備概要

使用時間 平日：制限無し
土：制限無し
休日：制限無し

正面玄関 平日：制限有り(7:00-17:30)
土：使用不可
休日：使用不可

警備 機械警備

空調制御 個別空調

空調時間 平日：制限無し
土：制限無し
休日：制限無し

フロア 一般

光ケーブル 引き込み有り

天井高 基準階 2,500mm

エレベーター 有り(1基)

駐車場 有り(22台)

駐車時間 平日：制限無し
土：制限無し
休日：制限無し

図面と現況が異なるときは現況を優先します