

# 太田興産ビル新横浜



階数	面積 (NET面積)		預託金	賃料	共益費	入居予定日/備考
7階	62.350坪	206.117m <sup>2</sup>	130,000	13,000	3,500	即入居可能
			8,105,500	810,550	218,225	
総空室面積	62.350坪	206.117m <sup>2</sup>				

上段：坪単価 下段：総額  
表示の賃料・共益費には消費税が賦課されます

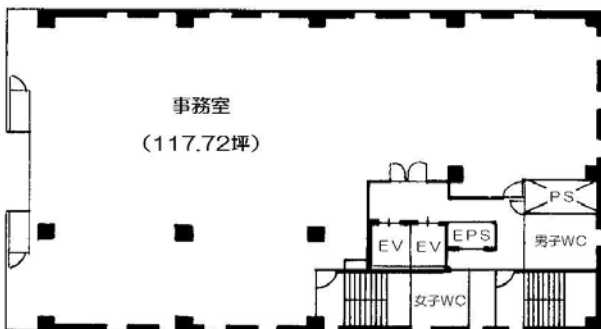
## ビル概要

所在地 横浜市港北区新横浜2-4-15  
 交通 JR新横浜駅2分  
 横浜市営地下鉄線新横浜駅1分  
 竣工年月 1992年 9月  
 リニューアル  
 構造 10/B1  
 延床面積 1,544坪  
 基準階面積 117坪  
 共用率 0.00%

## 設備概要

使用時間 平日：制限無し  
 土：制限無し  
 休日：制限無し  
 正面玄関 平日：制限有り(7:30-21:00)  
 土：制限有り(7:30-20:00)  
 休日：制限有り(7:30-20:00)  
 警備 有人と機械併用  
 空調制御 個別空調  
 空調時間 平日：制限無し  
 土：制限無し  
 休日：制限無し  
 フロア O.Aフロア (O.Aフロア相談)  
 光ケーブル 引き込み有り  
 天井高 基準階 2,510mm  
 エレベーター 有り(2基)  
 駐車場 有り(24台)  
 駐車時間 平日：  
 土：  
 休日：

## 備考



図面と現況が異なるときは現況を優先します