

セトビル



階数	面積 (NET面積)		預託金	賃料	共益費	入居予定日/備考
6階	44.540坪	147.240m ²	60,000	10,000	2,000	即入居可能
			2,672,400	445,400	89,080	
7階	44.540坪	147.240m ²	60,000	10,000	2,000	即入居可能
			2,672,400	445,400	89,080	
8階	22.290坪	73.686m ²	60,000	10,000	2,000	即入居可能
			1,337,400	222,900	44,580	
総空室面積			111.370坪	368.167m ²		

上段：坪単価 下段：総額
表示の賃料・共益費には消費税が賦課されます

ビル概要

所在地 厚木市中町3-13-8
交通 小田急線本厚木駅5分

竣工年月 1990年 7月

リニューアル

構造 8/B0

延床面積 513坪

基準階面積 44坪

共用率 0.00%

設備概要

使用時間 平日：制限無し
土：制限無し
休日：制限無し

正面玄関 平日：制限有り(8:00-20:00)
土：制限有り(8:00-16:00)
休日：

警備 有人と機械併用

空調制御 個別空調

空調時間 平日：制限無し(延長不可)
土：制限無し(延長不可)
休日：制限無し

フロア 一般

光ケーブル 引き込み無し

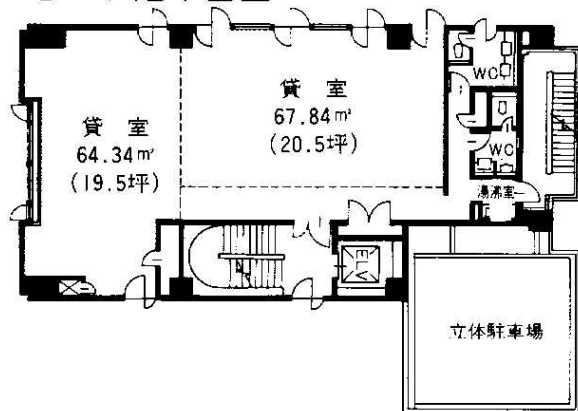
天井高 基準階 2,600mm

エレベーター 有り(1基)

駐車場 有り(24台)

駐車時間 平日：制限無し
土：制限無し
休日：制限無し

3～7階平面図



図面と現況が異なるときは現況を優先します

備考