

# 鶴見センタービル



階数	面積 (NET面積)		預託金	賃料	共益費	入居予定日/備考
7階	36.310坪	120.034m <sup>2</sup>	100,000	10,000	3,000	即入居可能
			3,631,000	363,100	108,930	
総空室面積	36.310坪	120.034m <sup>2</sup>				

上段：坪単価 下段：総額  
表示の賃料・共益費には消費税が賦課されます

## ビル概要

所在地 横浜市鶴見区鶴見中央4-32-19  
交通 JR鶴見駅4分

竣工年月 1989年 6月

リニューアル

構造 7/B1

延床面積 367坪

基準階面積 38坪

共用率 0.00%

## 設備概要

使用時間 平日：制限無し  
土：制限無し  
休日：制限無し

正面玄関 平日：制限有り(8:00-21:00)  
土：制限有り(8:00-21:00)  
休日：制限有り(8:00-21:00)

警備 機械警備  
空調制御 個別空調  
空調時間 平日：制限無し(延長不可)  
土：制限無し(延長不可)  
休日：制限無し

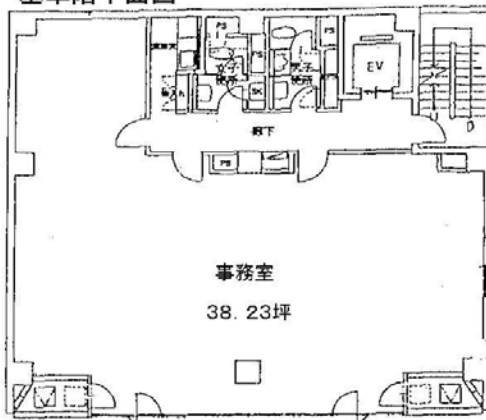
フロア  
光ケーブル  
天井高 基準階 2,600mm

エレベーター 有り(1基)

駐車場 無し

駐車時間 平日：  
土：  
休日：

## 基準階平面図



## 備考

図面と現況が異なるときは現況を優先します