

新横浜金子ビル



階数	面積 (NET面積)		預託金	賃料	共益費	入居予定日/備考
3階	150.960坪	499.044m ²	132,000	11,000	3,000	即入居可能
4階	150.960坪	499.044m ²	132,000	11,000	3,000	即入居可能
5階	150.960坪	499.044m ²	132,000	11,000	3,000	即入居可能
6階	150.960坪	499.044m ²	132,000	11,000	3,000	即入居可能
7階	150.960坪	499.044m ²	132,000	11,000	3,000	即入居可能
総空室面積			754.800坪	2,495.218m ²		

上段：坪単価 下段：総額
表示の賃料・共益費には消費税が賦課されます

ビル概要

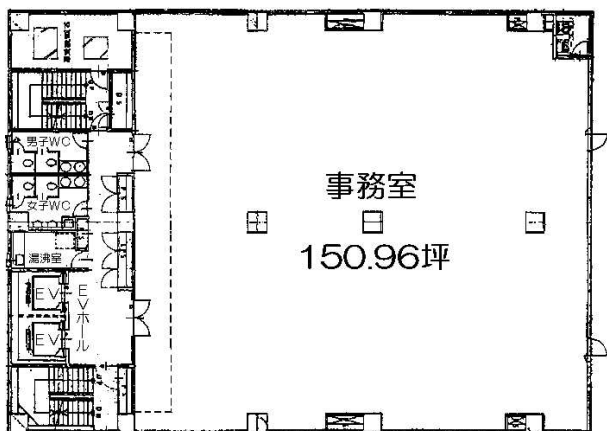
所在地 横浜市港北区新横浜2-3-9
交通 JR新横浜駅5分

竣工年月 1991年 4月
リニューアル
構造 9/B1
延床面積 1,884坪
基準階面積 150坪
共用率 0.00%

備考

設備概要

使用時間 平日：制限無し
土：制限無し
休日：制限無し
正面玄関 平日：制限有り(07:30-19:00)
土：閉
休日：閉
警備 有人と機械併用
空調制御 個別パッケージエアコン
空調時間 平日：制限無し
土：制限無し
休日：制限無し
フロア O Aフロア(70mm)
光ケーブル 引き込み有り
天井高 基準階 2,550mm
エレベーター 有り(2基)
駐車場 有り(18)
駐車時間 平日：制限無し
土：制限無し
休日：制限無し



図面と現況が異なるときは現況を優先します