

# ニューシティアリーナタワー



階数	面積 (NET面積)		預託金	賃料	共益費	入居予定日/備考
1階	78.710坪	260.200m <sup>2</sup>	174,000	14,500	3,500	即入居可能
			13,695,540	1,141,295	275,485	
1階	109.940坪	363.440m <sup>2</sup>	174,000	14,500	3,500	即入居可能
			19,129,560	1,594,130	384,790	
2階	327.300坪	1,081.988m <sup>2</sup>	174,000	14,500	3,500	即入居可能
			56,950,200	4,745,850	1,145,550	
3階	425.420坪	1,406.353m <sup>2</sup>	174,000	14,500	3,500	即入居可能
			74,023,080	6,168,590	1,488,970	
3階	120.999坪	399.998m <sup>2</sup>	174,000	14,500	3,500	即入居可能
(案)			21,053,826	1,754,486	423,497	
3階	181.499坪	599.999m <sup>2</sup>	174,000	14,500	3,500	即入居可能
(案)			31,580,826	2,631,736	635,247	
3階	117.974坪	389.998m <sup>2</sup>	174,000	14,500	3,500	即入居可能
(案)			20,527,476	1,710,623	412,909	
4階	425.420坪	1,406.353m <sup>2</sup>	174,000	14,500	3,500	即入居可能
			74,023,080	6,168,590	1,488,970	
5階	425.420坪	1,406.353m <sup>2</sup>	174,000	14,500	3,500	即入居可能
			74,023,080	6,168,590	1,488,970	
総空室面積	4,305.620坪	14,233.519m <sup>2</sup>				

上段：坪単価 下段：総額  
表示の賃料・共益費には消費税が賦課されます

## ビル概要

所在地 横浜市港北区新横浜3-1-9  
交通 JR新横浜駅6分

竣工年月 2008年 6月

リニューアル

構造 15/B1

延床面積 7,526坪

基準階面積 425坪

共用率 0.00%

## 備考

## 設備概要

使用時間 平日：制限無し  
土：制限無し  
休日：制限無し

正面玄関 平日：  
土：  
休日：

警備 機械警備

空調制御 個別空調

空調時間 平日：制限無し  
土：制限無し  
休日：制限無し

フロア O Aフロア

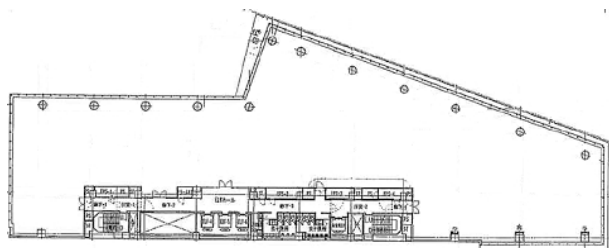
光ケーブル

天井高 基準階 2,700mm

エレベーター 有り(7基)

駐車場 有り(96)

駐車時間 平日：  
土：  
休日：



図面と現況が異なるときは現況を優先します