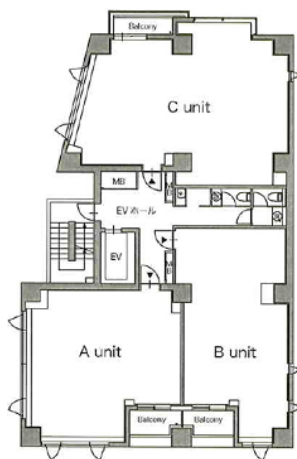


アソルティ横濱馬車道



図面と現況が異なるときは現況を優先します

階数	面積 (NET面積)	延床面積	預託金	賃料	共益費	入居予定日/備考
B1階	34.240坪	113.191m ²	240,000	20,000	0	即入居可能
			8,217,600	684,800	0	共益費込 礼金1ヶ月
3階	16.610坪	54.909m ²	50,000	12,500	2,000	即入居可能
			830,500	207,625	33,220	
3階	15.780坪	52.166m ²	50,000	12,500	2,000	即入居可能
			789,000	197,250	31,560	
4階	16.610坪	54.909m ²	50,000	12,500	2,000	即入居可能
			830,500	207,625	33,220	
4階	21.960坪	72.595m ²	50,000	12,500	2,000	即入居可能
			1,098,000	274,500	43,920	
4階	15.780坪	52.166m ²	50,000	12,500	2,000	即入居可能
			789,000	197,250	31,560	
5階	16.610坪	54.909m ²	50,000	12,500	2,000	即入居可能
			830,500	207,625	33,220	
5階	15.780坪	52.166m ²	50,000	12,500	2,000	即入居可能
			789,000	197,250	31,560	

総空室面積 153.370坪 507.011m²

上段：坪単価 下段：総額
表示の賃料・共益費には消費税が賦課されます

ビル概要

所在地 横浜市中区住吉町5-65-2
 交通 JR関内駅5分
 みなとみらい線馬車道駅3分
 竣工年月 2008年 8月
 リニューアル
 構造 10/B1
 延床面積 678坪
 基準階面積 55坪
 共用率

備考

設備概要

使用時間 平日：
 土：
 休日：
 正面玄関 平日：
 土：
 休日：
 警備 機械警備
 空調制御 個別空調
 空調時間 平日：
 土：
 休日：
 フロア タイル・ベアット フリーアクセス
 光ケーブル 引き込み有り
 天井高 基準階 2,730mm
 エレベーター 有り(1基)
 駐車場 無し
 駐車時間 平日：
 土：
 休日：