

浪速ビル



階数	面積 (NET面積)		預託金	賃料	共益費	入居予定日/備考
2階	49.000坪	161.984m ²	100,000	10,000	0	即入居可能
			4,900,000	490,000	0	西館・個別空調
5階	76.000坪	251.241m ²	100,000	10,000	0	即入居可能
			7,600,000	760,000	0	東館
5階	16.000坪	52.893m ²	100,000	10,000	0	2008年 9月
			1,600,000	160,000	0	東館
5階 (案)	108.000坪	357.026m ²	100,000	10,000	0	即入居可能
			10,800,000	1,080,000	0	東館
6階	27.000坪	89.257m ²	100,000	10,000	0	即入居可能
			2,700,000	270,000	0	西館
7階	49.000坪	161.984m ²	100,000	10,000	0	即入居可能
			4,900,000	490,000	0	西館
7階 (案)	102.000坪	337.192m ²	100,000	10,000	0	即入居可能
			10,200,000	1,020,000	0	西館
7階	32.000坪	105.786m ²	100,000	10,000	0	2008年 9月上旬
			3,200,000	320,000	0	東館
9階	53.000坪	175.207m ²	100,000	10,000	0	即入居可能
			5,300,000	530,000	0	西館
総空室面積	590.000坪	1,950.422m ²				

上段：坪単価 下段：総額
表示の賃料・共益費には消費税が賦課されます

ビル概要

所在地 大阪市北区万歳町4-12
交通 谷町線中崎町駅 徒歩1分

竣工年月 1960年 4月

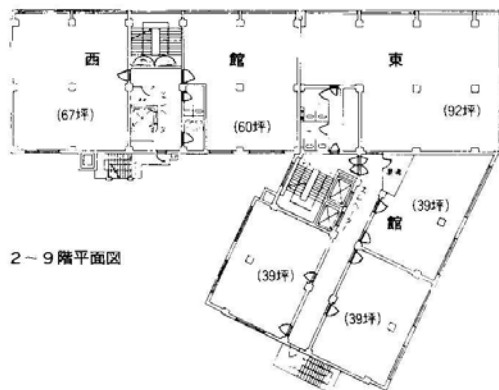
リニューアル

構造 10/B2

延床面積 3,694坪

基準階面積 336坪

共用率 0.00%



2～9階平面図

備考

図面と現況が異なるときは現況を優先します

設備概要

使用時間 平日：制限無し
土：制限無し
休日：使用可能

正面玄関 平日：制限有り(08:00-19:00)
土：制限有り(08:00-19:00)
休日：使用不可

警備 有人と機械併用

空調制御 セントラル

空調時間 平日：制限有り
土：制限有り
休日：制限有り

フロア 一般 (OAフロア相談)

光ケーブル 引き込み有り

天井高 基準階 2,600mm

エレベーター 有り(3基)

駐車場 無し

駐車時間 平日：
土：
休日：