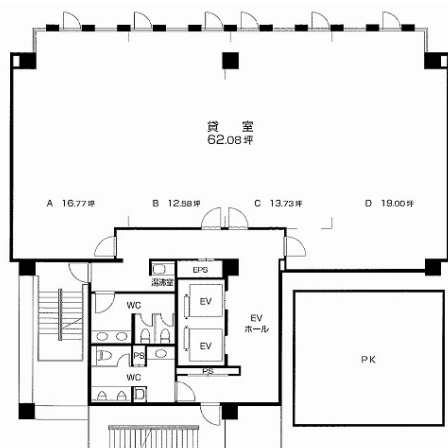


M F 南森町ビル



図面と現況が異なるときは現況を優先します

階数	面積 (NET面積)		預託金	賃料	共益費	入居予定日/備考
1階	25.270坪	83.538㎡	450,000	23,000	3,600	即入居可能
2階	16.760坪	55.405㎡	190,000	15,000	3,600	即入居可能
(案)			3,184,400	251,400	60,336	
2階	19.000坪	62.810㎡	190,000	15,000	3,600	即入居可能
(案)			3,610,000	285,000	68,400	
3階	62.060坪	205.158㎡	190,000	15,000	3,600	即入居可能
			11,791,400	930,900	223,416	
4階	62.060坪	205.158㎡	190,000	15,000	3,600	即入居可能
			11,791,400	930,900	223,416	
5階	62.060坪	205.158㎡	190,000	15,000	3,600	即入居可能
			11,791,400	930,900	223,416	
6階	62.060坪	205.158㎡	190,000	15,000	3,600	即入居可能
			11,791,400	930,900	223,416	
10階	29.350坪	97.025㎡	190,000	15,000	3,600	即入居可能
			5,576,500	440,250	105,660	
11階	13.730坪	45.389㎡	190,000	15,000	3,600	即入居可能
			2,608,700	205,950	49,428	
総空室面積	406.110坪	1,342.518㎡				

上段：坪単価 下段：総額
表示の賃料・共益費には消費税が賦課されます

ビル概要

所在地 大阪市北区天神橋2-3-8
 交通 谷町線・堺筋線南森町駅 徒歩1分
 JR大阪天満宮駅 徒歩1分
 竣工年月 2008年 2月
 リニューアル
 構造 11/B0
 延床面積 1,044坪
 基準階面積 63坪
 共用率 0.00%

備考

設備概要

使用時間 平日：
 土：
 休日：
 正面玄関 平日：
 土：
 休日：
 警備
 空調制御
 空調時間 平日：
 土：
 休日：
 フロア OAフロア
 光ケーブル 引き込み有り
 天井高 基準階 2,650mm
 エレベーター 有り(2基)
 駐車場 有り(26台)
 駐車時間 平日：
 土：
 休日：