

# 福岡MIDビル



階数	面積 (NET面積)		預託金	賃料	共益費	入居予定日/備考
2階	55.250坪	182.645㎡	120,000	10,000	3,000	即入居可能
			6,630,000	552,500	165,750	
2階	22.600坪	74.711㎡	120,000	10,000	3,000	即入居可能
			2,712,000	226,000	67,800	
4階	201.380坪	665.722㎡	120,000	10,000	3,000	2009年 1月中旬
			24,165,600	2,013,800	604,140	
5階	65.170坪	215.439㎡	120,000	10,000	3,000	即入居可能
			7,820,400	651,700	195,510	
8階	26.880坪	88.860㎡	120,000	10,000	3,000	即入居可能
			3,225,600	268,800	80,640	
8階	26.630坪	88.033㎡	120,000	10,000	3,000	2009年 1月上旬
			3,195,600	266,300	79,890	
<b>総空室面積</b> 397.910坪 1,315.411㎡						

上段：坪単価 下段：総額  
表示の賃料・共益費には消費税が賦課されます

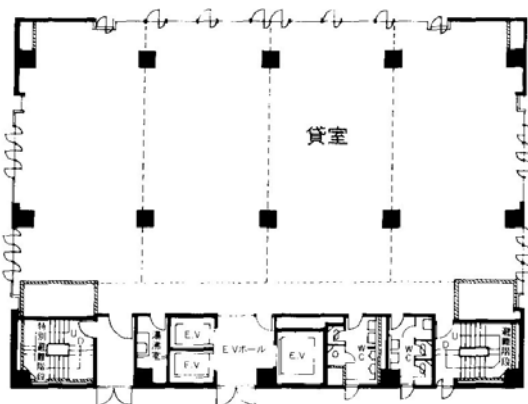
## ビル概要

所在地 福岡市博多区博多駅前1-9-3  
交通 JR「博多駅」7分

竣工年月 1983年 5月

リニューアル

構造 14/B1  
延床面積 2,731坪  
基準階面積 105坪  
共用率 0.00%



## 備考

駐車場30,000円 敷金6ヵ月

## 設備概要

使用時間 平日：制限無し  
土：制限無し  
休日：使用可能

正面玄関 平日：制限有り(7:00-19:00)  
土：制限有り(7:00-19:00)  
休日：使用不可(閉)

警備 機械警備  
空調制御 個別空調  
空調時間 平日：制限無し  
土：制限無し  
休日：使用不可

フロア 一般  
光ケーブル 引き込み有り  
天井高 基準階 2,400mm  
エレベーター 有り(2基)  
駐車場 有り(60台)  
駐車時間 平日：制限有り(8:00-21:00)  
土：制限有り(8:00-21:00)  
休日：制限有り(8:00-21:00)

図面と現況が異なるときは現況を優先します