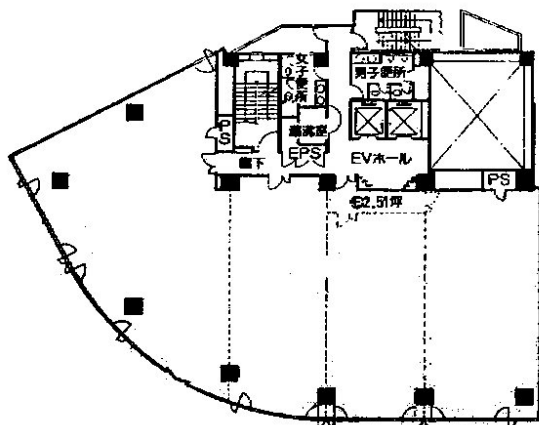


マニユライフプレイス広島



図面と現況が異なるときは現況を優先します

階数	面積 (NET面積)		預託金	賃料	共益費	入居予定日/備考
1階	3.000坪	9.917m ²	156,000	13,000	0	即入居可能
			468,000	39,000	0	
5階	131.160坪	433.589m ²	156,000	13,000	0	即入居可能
			20,460,960	1,705,080	0	
5階	55.150坪	182.315m ²	156,000	13,000	0	即入居可能
(案)			8,603,400	716,950	0	
5階	76.010坪	251.274m ²	156,000	13,000	0	即入居可能
(案)			11,857,560	988,130	0	
5階	81.200坪	268.431m ²	156,000	13,000	0	即入居可能
(案)			12,667,200	1,055,600	0	
5階	49.960坪	165.158m ²	156,000	13,000	0	即入居可能
(案)			7,793,760	649,480	0	
10階	41.650坪	137.687m ²	156,000	13,000	0	即入居可能
			6,497,400	541,450	0	
10階	36.450坪	120.496m ²	156,000	13,000	0	2009年 3月
			5,686,200	473,850	0	

総空室面積 212.260坪 701.689m²

上段：坪単価 下段：総額
表示の賃料・共益費には消費税が賦課されます

ビル概要

所在地 広島市南区金屋町2-15
 交通 広島電鉄「稲荷町」1分
 JR「広島駅」9分
 竣工年月 1990年 7月
 リニューアル
 構造 10/B1
 延床面積 1,697坪
 基準階面積 131坪
 共用率 0.00%

備考

駐車場30,000円 敷金3ヵ月

設備概要

使用時間 平日：制限無し
 土：制限無し
 休日：制限無し
 正面玄関 平日：制限有り(07:00-18:00)
 土：制限有り(07:00-18:00)
 休日：使用不可
 警備 機械警備
 空調制御 個別空調
 空調時間 平日：制限無し
 土：制限無し
 休日：制限無し
 フロア 一般
 光ケーブル 引き込み有り
 天井高 基準階 2,500mm
 エレベーター 有り(2基)
 駐車場 有り(46台)
 駐車時間 平日：
 土：
 休日：