

天神安田第6ビル



階数	面積 (NET面積)		預託金	賃料	共益費	入居予定日/備考
2階	46.330坪	153.158㎡	150,000	12,500	3,000	即入居可能
			6,949,500	579,125	138,990	
3階	37.840坪	125.091㎡	150,000	12,500	3,000	即入居可能
			5,676,000	473,000	113,520	
3階	23.690坪	78.314㎡	150,000	12,500	3,000	2009年 1月中旬
			3,553,500	296,125	71,070	
総空室面積			107.860坪	356.564㎡		

上段：坪単価 下段：総額
表示の賃料・共益費には消費税が賦課されます

ビル概要

所在地 福岡市中央区天神3-3-5
交通 地下鉄「天神駅」3分

竣工年月 1999年10月

リニューアル

構造 9/B1

延床面積 1,345坪

基準階面積 110坪

共用率 0.00%

備考

駐車場35,000円 敷金3ヵ月

設備概要

使用時間 平日：制限無し
土：制限無し
休日：使用可能

正面玄関 平日：制限有り(8:00-20:00)
土：制限有り(8:00-20:00)
休日：制限有り(8:00-20:00)

警備 有人と機械併用

空調制御 個別空調

空調時間 平日：制限無し
土：制限無し
休日：使用可能

フロア OAフロア

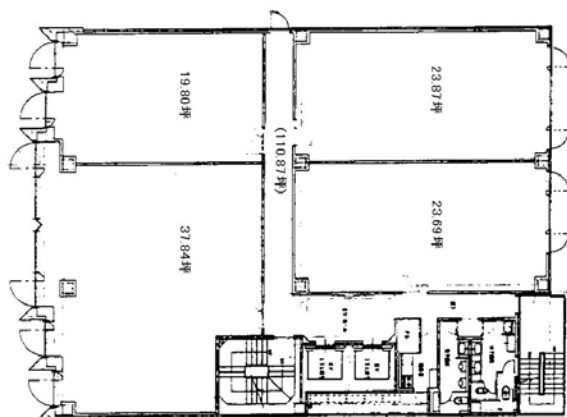
光ケーブル 引き込み有り

天井高 基準階 2,550mm

エレベーター 有り(2基)

駐車場 有り(15台)

駐車時間 平日：制限無し
土：制限無し
休日：制限無し



図面と現況が異なるときは現況を優先します