

新比恵ビル



階数	面積 (NET面積)		預託金	賃料	共益費	入居予定日/備考
1階	17.150坪	56.694m ²	60,000	6,000	2,000	即入居可能
			1,029,000	102,900	34,300	
1階	6.150坪	20.331m ²	60,000	6,000	2,000	即入居可能
			369,000	36,900	12,300	
3階	85.960坪	284.167m ²	60,000	6,000	2,000	即入居可能
			5,157,600	515,760	171,920	
3階	14.340坪	47.405m ²	60,000	6,000	2,000	即入居可能
			860,400	86,040	28,680	
4階	165.330坪	546.548m ²	60,000	6,000	2,000	即入居可能
			9,919,800	991,980	330,660	
総空室面積	288.930坪	955.145m ²				

上段：坪単価 下段：総額
表示の賃料・共益費には消費税が賦課されます

ビル概要

所在地 福岡市博多区博多駅東3-3-3
交通 JR「博多駅」8分

竣工年月 1968年 3月

リニューアル

構造 4/B1

延床面積 1,200坪

基準階面積 200坪

共用率 0.00%

備考

駐車場22,000円 敷金なし

設備概要

使用時間 平日：制限無し
土：制限無し
休日：使用可能

正面玄関 平日：制限有り(7:00-19:00)
土：使用不可(閉)
休日：使用不可(閉)

警備 有人

空調制御 個別空調

空調時間 平日：制限無し
土：制限無し
休日：使用可能

フロア 一般 (OAフロア相談)

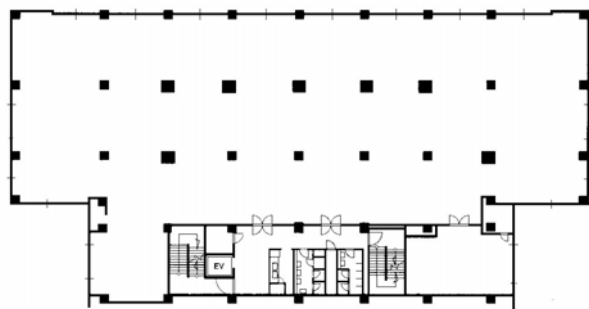
光ケーブル 引き込み有り

天井高 基準階 2,600mm

エレベーター 有り

駐車場 有り(18台)

駐車時間 平日：制限無し
土：制限無し
休日：使用不可



図面と現況が異なるときは現況を優先します