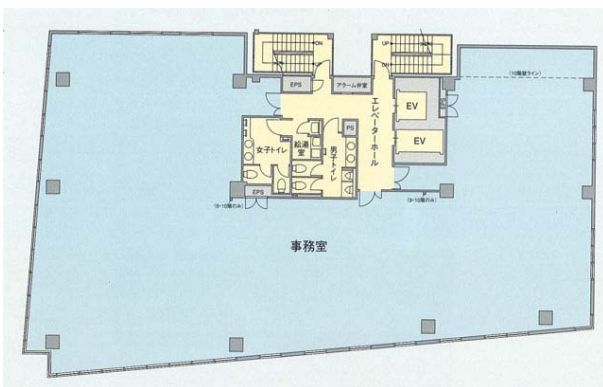


NOF天神南ビル



階数	面積 (NET面積)		預託金	賃料	共益費	入居予定日/備考
2階	28.450坪	94.050m ²	138,000	11,500	3,500	即入居可能
			3,926,100	327,175	99,575	クリニック
3階	124.460坪	411.440m ²	138,000	11,500	3,500	即入居可能
			17,175,480	1,431,290	435,610	
4階	124.460坪	411.440m ²	138,000	11,500	3,500	即入居可能
			17,175,480	1,431,290	435,610	
5階	124.460坪	411.440m ²	138,000	11,500	3,500	即入居可能
			17,175,480	1,431,290	435,610	
6階	124.460坪	411.440m ²	138,000	11,500	3,500	即入居可能
			17,175,480	1,431,290	435,610	
7階	65.790坪	217.489m ²	138,000	11,500	3,500	即入居可能
			9,079,020	756,585	230,265	
8階	39.790坪	131.538m ²	138,000	11,500	3,500	即入居可能
			5,491,020	457,585	139,265	
9階	59.060坪	195.241m ²	138,000	11,500	3,500	即入居可能
			8,150,280	679,190	206,710	
10階	120.810坪	399.374m ²	138,000	11,500	3,500	即入居可能
			16,671,780	1,389,315	422,835	
総空室面積	877.280坪	2,900.112m ²				

上段：坪単価 下段：総額
表示の賃料・共益費には消費税が賦課されます

ビル概要

所在地 福岡市中央区渡辺通3-6-15
 交通 西鉄「福岡駅」5分
 地下鉄「渡辺通駅」2分
 竣工年月 2008年 3月
 リニューアル
 構造 10/B0
 延床面積 1,611坪
 基準階面積 124坪
 共用率 0.00%

備考

駐車場28,000円 敷金1ヵ月

設備概要

使用時間 平日：制限無し
 土：制限無し
 休日：制限無し
 正面玄関 平日：制限有り(08:00-20:00)
 土：制限有り(08:00-20:00)
 休日：使用不可
 警備 機械警備
 空調制御 個別空調
 空調時間 平日：制限無し(延長可)
 土：制限無し(延長可)
 休日：制限無し(延長可)
 フロア O Aフロア
 光ケーブル 引き込み有り
 天井高 基準階 2,750mm
 エレベーター 有り(2基)
 駐車場 有り(40台)
 駐車時間 平日：制限無し
 土：制限無し
 休日：制限無し