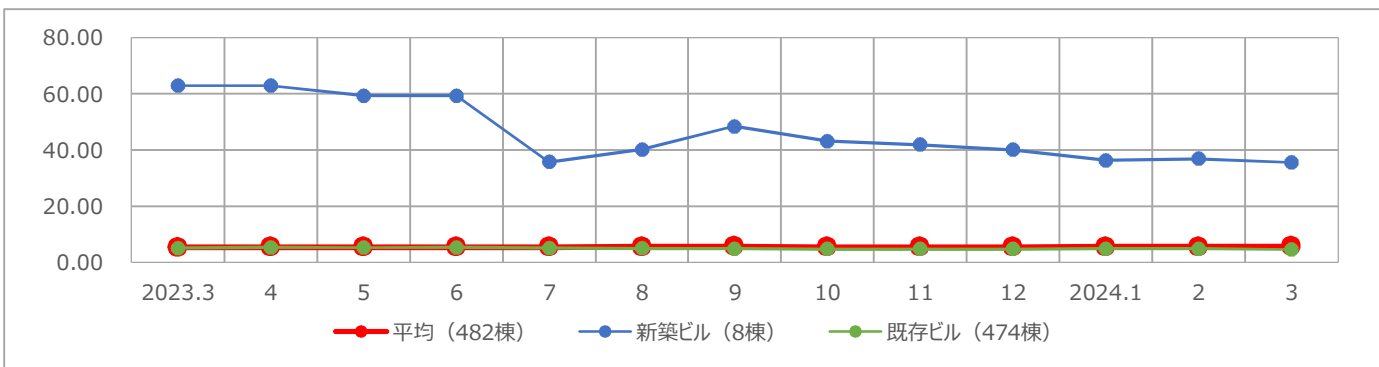


2024年3月 平均空室率 平均賃料
 名古屋ビジネス地区 5.69% 前月比 ▲ 0.07ポイント 12,399円 前月比 ▲ 16円

3月は名古屋ビジネス地区の平均空室率が上昇

● 名古屋ビジネス地区の3月時点の平均空室率は5.69%、前月比0.07ポイント上げました。3月は新規供給や新築ビルへの移転に伴う二次空室の影響が大きかったものの、ビジネス地区外からの大型移転のほか、分室開設や館内増床など拡張傾向の成約の動きがあったことから、名古屋ビジネス地区全体の空室面積はこの1カ月間で約1千3百坪の増加に止まりました。● 3月時点の地区別の平均空室率は次のとおりです。名駅地区は5.60%、前月比0.47ポイント下げました。ビジネス地区外からの移転に伴う大型成約などの動きが見られたため、同空室率が低下しました。伏見地区は6.34%、前月比0.05ポイント下げました。新築ビルへの移転などによる解約の影響があったものの、大型空室に成約が進んだこともあり、同空室率が低下しました。栄地区は4.52%、前月比0.02ポイント下げました。竣工した自社ビルへの移転や他地区への移転に伴う解約の影響が見られましたが、中小規模の成約の動きも出ていたため、同空室率が低下しました。丸の内地区は7.36%、前月比2.69ポイント上げました。新規供給の影響があったことから、同空室率は2016年7月以来の7%台に上昇しました。

【名古屋ビジネス地区／空室率の推移】



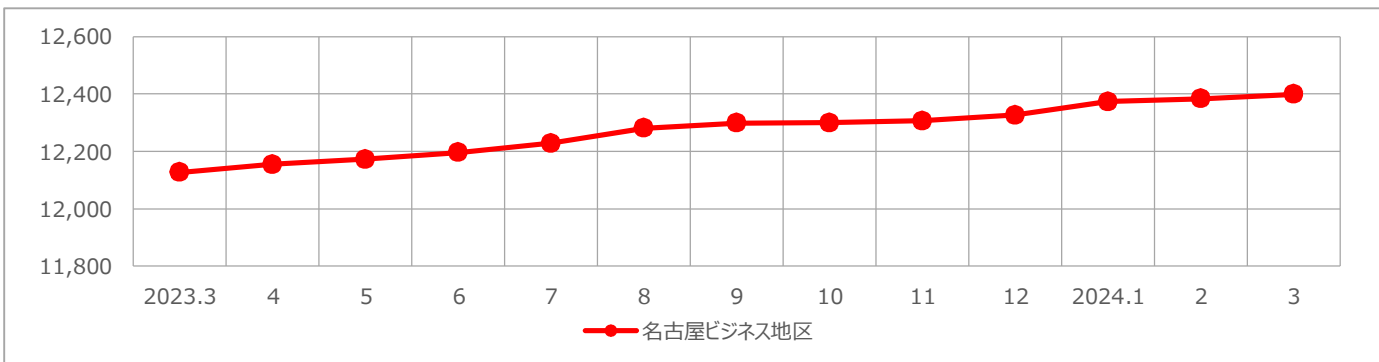
	2023.3	4	5	6	7	8	9	10	11	12	2024.1	2	3	前月比	前年同月比
平均	5.41	5.54	5.44	5.44	5.53	5.64	5.73	5.54	5.49	5.49	5.65	5.62	5.69	▲ 0.07	▲ 0.28
新築ビル	62.92	62.92	59.32	59.32	35.83	40.22	48.44	43.16	41.92	40.14	36.32	36.94	35.56	▼ 1.38	▼ 27.36
既存ビル	5.19	5.32	5.33	5.32	5.16	5.09	4.91	4.83	4.80	4.80	4.95	4.87	4.72	▼ 0.15	▼ 0.47

(単位：%)

名古屋ビジネス地区の平均賃料は13カ月連続で上昇

● 名古屋ビジネス地区の3月時点の平均賃料は12,399円、前月比0.13% (16円) 上げました。

【名古屋ビジネス地区／平均賃料の推移】



	2023.3	4	5	6	7	8	9	10	11	12	2024.1	2	3	前月比	前年同月比
平均	12,127	12,155	12,173	12,196	12,229	12,281	12,299	12,300	12,307	12,327	12,373	12,383	12,399	▲ 16	▲ 272

(単位：円/坪)

2024年3月

平均空室率

平均賃料

名古屋ビジネス地区	5.69%	前月比 ▲ 0.07ポイント	12,399円	前月比 ▲ 16円
名駅地区	5.60%	前月比 ▼ 0.47ポイント	15,491円	前月比 ▲ 3円
伏見地区	6.34%	前月比 ▼ 0.05ポイント	11,648円	前月比 ▲ 3円
栄地区	4.52%	前月比 ▼ 0.02ポイント	11,106円	前月比 ▼ 21円
丸の内地区	7.36%	前月比 ▲ 2.69ポイント	10,790円	前月比 ▲ 160円

【名古屋ビジネス地区／地区別平均空室率】

	2023.3	4	5	6	7	8	9	10	11	12	2024.1	2	3	前月比	前年同月比
名古屋ビジネス地区	5.41	5.54	5.44	5.44	5.53	5.64	5.73	5.54	5.49	5.49	5.65	5.62	5.69	▲ 0.07	▲ 0.28
名駅地区	5.37	5.70	5.53	5.37	5.22	5.71	6.17	5.98	5.97	5.91	6.20	6.07	5.60	▼ 0.47	▲ 0.23
伏見地区	7.00	6.83	6.88	6.92	6.49	6.59	6.50	6.47	6.27	6.40	6.33	6.39	6.34	▼ 0.05	▼ 0.66
栄地区	3.78	3.87	3.95	4.00	4.96	4.63	4.48	3.95	4.11	3.97	4.35	4.54	4.52	▼ 0.02	▲ 0.74
丸の内地区	5.44	5.76	5.08	5.38	5.65	5.49	5.29	5.67	5.31	5.53	5.24	4.67	7.36	▲ 2.69	▲ 1.92

(単位：%)

【名古屋ビジネス地区／地区別平均賃料】

	2023.3	4	5	6	7	8	9	10	11	12	2024.1	2	3	前月比	前年同月比
名古屋ビジネス地区	12,127	12,155	12,173	12,196	12,229	12,281	12,299	12,300	12,307	12,327	12,373	12,383	12,399	▲ 16	▲ 272
名駅地区	15,132	15,166	15,166	15,112	15,139	15,279	15,328	15,336	15,371	15,388	15,477	15,488	15,491	▲ 3	▲ 359
伏見地区	11,375	11,403	11,457	11,532	11,532	11,583	11,583	11,590	11,590	11,605	11,628	11,645	11,648	▲ 3	▲ 273
栄地区	10,903	10,918	10,936	10,994	11,113	11,099	11,099	11,089	11,081	11,096	11,118	11,127	11,106	▼ 21	▲ 203
丸の内地区	10,704	10,704	10,682	10,668	10,668	10,654	10,644	10,644	10,644	10,644	10,615	10,630	10,790	▲ 160	▲ 86

(単位：円/坪)

【全国ビジネス地区／平均空室率】

	2023.3	4	5	6	7	8	9	10	11	12	2024.1	2	3	前月比	前年同月比
東京	6.41	6.11	6.16	6.48	6.46	6.40	6.15	6.10	6.03	6.03	5.83	5.86	5.47	▼ 0.39	▼ 0.94
大阪	5.11	5.03	4.92	4.85	4.61	4.49	4.47	4.28	4.26	4.10	4.36	4.35	4.77	▲ 0.42	▼ 0.34
名古屋	5.41	5.54	5.44	5.44	5.53	5.64	5.73	5.54	5.49	5.49	5.65	5.62	5.69	▲ 0.07	▲ 0.28
札幌	2.34	2.32	2.30	2.18	2.19	2.97	2.86	2.75	3.00	3.16	3.32	3.20	3.00	▼ 0.20	▲ 0.66
仙台	5.37	5.64	5.79	5.45	5.26	5.42	5.39	5.49	6.49	6.29	6.48	6.79	6.69	▼ 0.10	▲ 1.32
横浜	6.40	6.73	6.67	6.55	6.81	6.83	6.92	6.93	6.61	6.79	6.35	6.48	9.18	▲ 2.70	▲ 2.78
福岡	5.89	5.81	5.75	6.11	6.01	5.92	5.80	5.78	5.52	5.19	5.46	5.27	5.39	▲ 0.12	▼ 0.50

(単位：%)

【全国ビジネス地区／平均賃料】

	2023.3	4	5	6	7	8	9	10	11	12	2024.1	2	3	前月比	前年同月比
東京	19,991	19,896	19,877	19,838	19,819	19,756	19,750	19,741	19,726	19,748	19,730	19,776	19,820	▲ 44	▼ 171
大阪	11,862	11,866	11,874	11,874	11,911	11,925	11,944	11,954	11,978	11,976	11,962	11,990	12,017	▲ 27	▲ 155
名古屋	12,127	12,155	12,173	12,196	12,229	12,281	12,299	12,300	12,307	12,327	12,373	12,383	12,399	▲ 16	▲ 272
札幌	9,805	9,837	9,922	9,933	9,972	10,036	10,050	10,085	10,129	10,184	10,256	10,305	10,327	▲ 22	▲ 522
仙台	9,234	9,240	9,246	9,237	9,244	9,261	9,264	9,272	9,307	9,302	9,328	9,347	9,343	▼ 4	▲ 109
横浜	12,453	12,517	12,534	12,540	12,571	12,586	12,611	12,615	12,618	12,630	12,634	12,655	12,717	▲ 62	▲ 264
福岡	11,489	11,495	11,483	11,481	11,495	11,505	11,493	11,499	11,524	11,550	11,582	11,581	11,621	▲ 40	▲ 132

(単位：円/坪)