

2024年6月

平均空室率

平均賃料

名古屋ビジネス地区

5.61% 前月比

▼ 0.02ポイント

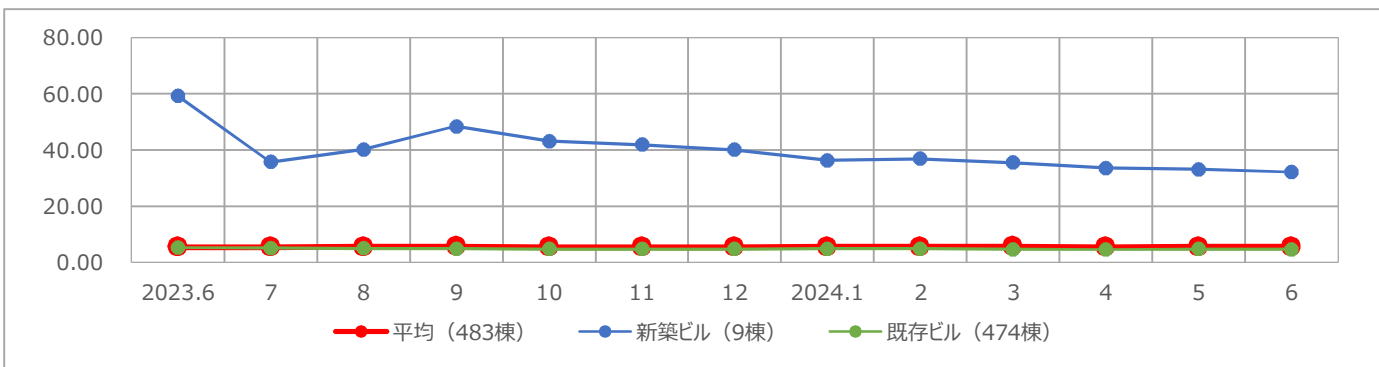
12,439円 前月比

▲ 2円

### 6月は名古屋ビジネス地区の平均空室率がわずかに低下

- 名古屋ビジネス地区の6月時点の平均空室率は5.61%、前月比0.02ポイント下げました。6月は新築ビルへの移転や縮小に伴う中小規模の解約や新規供給の影響が見られたものの、拡張や自社ビルからの移転などによる成約の動きがあったことから、名古屋ビジネス地区全体の空室面積がこの1か月間でわずかに減少しました。
- 6月時点の地区別の平均空室率は次のとおりです。名駅地区は4.97%、前月比0.21ポイント下げました。新築ビルへの移転や縮小による解約の影響が見られたものの、拡張移転に伴う成約の動きが続いたことなどから、同空室率が低下しました。伏見地区は6.78%、前月比0.22ポイント上げました。新築ビル1棟が募集面積を残して竣工したことや、小規模な解約の影響が見られ、同空室率が上昇しました。栄地区は4.39%、前月比0.09ポイント下げました。一部で二次空室の影響が見られましたが、自社ビルからの移転などに伴う成約の動きがあったため、同空室率が低下しました。丸の内地区は7.96%、前月比0.09ポイント上げました。解約の影響は小規模だったものの、成約の動きが少なかったことから、同空室率が上昇しました。

【名古屋ビジネス地区／空室率の推移】



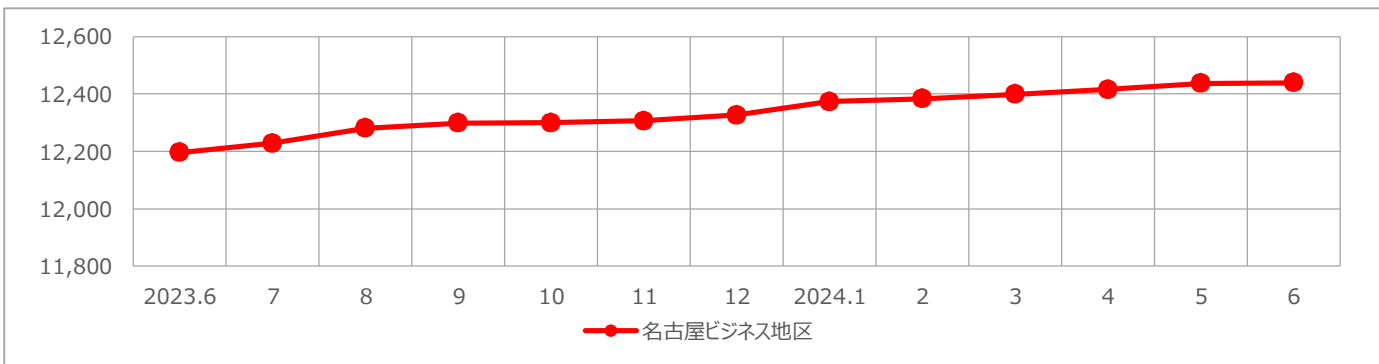
	2023.6	7	8	9	10	11	12	2024.1	2	3	4	5	6	前月比	前年同月比
平均	5.44	5.53	5.64	5.73	5.54	5.49	5.49	5.65	5.62	5.69	5.54	5.63	5.61	▼ 0.02	▲ 0.17
新築ビル	59.32	35.83	40.22	48.44	43.16	41.92	40.14	36.32	36.94	35.56	33.65	33.22	32.22	▼ 1.00	▼ 27.10
既存ビル	5.32	5.16	5.09	4.91	4.83	4.80	4.80	4.95	4.87	4.72	4.64	4.75	4.72	▼ 0.03	▼ 0.60

(単位：%)

### 名古屋ビジネス地区の平均賃料は16か月連続で上昇

- 名古屋ビジネス地区の6月時点の平均賃料は12,439円、前月比0.02% (2円) 上げました。

【名古屋ビジネス地区／平均賃料の推移】



	2023.6	7	8	9	10	11	12	2024.1	2	3	4	5	6	前月比	前年同月比
平均	12,196	12,229	12,281	12,299	12,300	12,307	12,327	12,373	12,383	12,399	12,416	12,437	12,439	▲ 2	▲ 243

(単位：円/坪)

### 2024年6月

#### 平均空室率

#### 平均賃料

名古屋ビジネス地区	5.61%	前月比	▼ 0.02ポイント	12,439円	前月比	▲ 2円
名駅地区	4.97%	前月比	▼ 0.21ポイント	15,498円	前月比	0円
伏見地区	6.78%	前月比	▲ 0.22ポイント	11,729円	前月比	▲ 7円
栄地区	4.39%	前月比	▼ 0.09ポイント	11,124円	前月比	▼ 6円
丸の内地区	7.96%	前月比	▲ 0.09ポイント	10,852円	前月比	▲ 13円

#### 【名古屋ビジネス地区／地区別平均空室率】

	2023.6	7	8	9	10	11	12	2024.1	2	3	4	5	6	前月比	前年同月比
名古屋ビジネス地区	5.44	5.53	5.64	5.73	5.54	5.49	5.49	5.65	5.62	5.69	5.54	5.63	5.61	▼ 0.02	▲ 0.17
名駅地区	5.37	5.22	5.71	6.17	5.98	5.97	5.91	6.20	6.07	5.60	5.31	5.18	4.97	▼ 0.21	▼ 0.40
伏見地区	6.92	6.49	6.59	6.50	6.47	6.27	6.40	6.33	6.39	6.34	6.26	6.56	6.78	▲ 0.22	▼ 0.14
栄地区	4.00	4.96	4.63	4.48	3.95	4.11	3.97	4.35	4.54	4.52	4.32	4.48	4.39	▼ 0.09	▲ 0.39
丸の内地区	5.38	5.65	5.49	5.29	5.67	5.31	5.53	5.24	4.67	7.36	7.65	7.87	7.96	▲ 0.09	▲ 2.58

(単位：%)

#### 【名古屋ビジネス地区／地区別平均賃料】

	2023.6	7	8	9	10	11	12	2024.1	2	3	4	5	6	前月比	前年同月比
名古屋ビジネス地区	12,196	12,229	12,281	12,299	12,300	12,307	12,327	12,373	12,383	12,399	12,416	12,437	12,439	▲ 2	▲ 243
名駅地区	15,112	15,139	15,279	15,328	15,336	15,371	15,388	15,477	15,488	15,491	15,506	15,498	15,498	0	▲ 386
伏見地区	11,532	11,532	11,583	11,583	11,590	11,590	11,605	11,628	11,645	11,648	11,677	11,722	11,729	▲ 7	▲ 197
栄地区	10,994	11,113	11,099	11,099	11,089	11,081	11,096	11,118	11,127	11,106	11,120	11,130	11,124	▼ 6	▲ 130
丸の内地区	10,668	10,668	10,654	10,644	10,644	10,644	10,644	10,615	10,630	10,790	10,797	10,839	10,852	▲ 13	▲ 184

(単位：円/坪)

#### 【全国ビジネス地区／平均空室率】

	2023.6	7	8	9	10	11	12	2024.1	2	3	4	5	6	前月比	前年同月比
東京	6.48	6.46	6.40	6.15	6.10	6.03	6.03	5.83	5.86	5.47	5.38	5.48	5.15	▼ 0.33	▼ 1.33
大阪	4.85	4.61	4.49	4.47	4.28	4.26	4.10	4.36	4.35	4.77	4.47	4.38	4.23	▼ 0.15	▼ 0.62
名古屋	5.44	5.53	5.64	5.73	5.54	5.49	5.49	5.65	5.62	5.69	5.54	5.63	5.61	▼ 0.02	▲ 0.17
札幌	2.18	2.19	2.97	2.86	2.75	3.00	3.16	3.32	3.20	3.00	2.95	3.24	3.16	▼ 0.08	▲ 0.98
仙台	5.45	5.26	5.42	5.39	5.49	6.49	6.29	6.48	6.79	6.69	6.48	6.54	6.34	▼ 0.20	▲ 0.89
横浜	6.55	6.81	6.83	6.92	6.93	6.61	6.79	6.35	6.48	9.18	9.24	8.80	8.58	▼ 0.22	▲ 2.03
福岡	6.11	6.01	5.92	5.80	5.78	5.52	5.19	5.46	5.27	5.39	5.43	5.43	5.35	▼ 0.08	▼ 0.76

(単位：%)

#### 【全国ビジネス地区／平均賃料】

	2023.6	7	8	9	10	11	12	2024.1	2	3	4	5	6	前月比	前年同月比
東京	19,838	19,819	19,756	19,750	19,741	19,726	19,748	19,730	19,776	19,820	19,825	19,944	19,979	▲ 35	▲ 141
大阪	11,874	11,911	11,925	11,944	11,954	11,978	11,976	11,962	11,990	12,017	12,061	12,097	12,119	▲ 22	▲ 245
名古屋	12,196	12,229	12,281	12,299	12,300	12,307	12,327	12,373	12,383	12,399	12,416	12,437	12,439	▲ 2	▲ 243
札幌	9,933	9,972	10,036	10,050	10,085	10,129	10,184	10,256	10,305	10,327	10,373	10,418	10,441	▲ 23	▲ 508
仙台	9,237	9,244	9,261	9,264	9,272	9,307	9,302	9,328	9,347	9,343	9,356	9,361	9,367	▲ 6	▲ 130
横浜	12,540	12,571	12,586	12,611	12,615	12,618	12,630	12,634	12,655	12,717	12,765	12,779	12,822	▲ 43	▲ 282
福岡	11,481	11,495	11,505	11,493	11,499	11,524	11,550	11,582	11,581	11,621	11,648	11,673	11,697	▲ 24	▲ 216

(単位：円/坪)